



## SITUACIÓ ACTUAL

El canvi climàtic pot tenir els següents efectes sobre la salut:



- **Efectes directes:** Augment de la morbiditat i la mortalitat associat tant a les onades de fred com de calor. **L'onada de calor més severa a Barcelona es va produir l'any 2003.** Durant el mes d'agost, el nombre de defuncions va ascendir a 1.587, un 42% més que la mitjana dels 4 anys anteriors, i l'increment va ser màxim entre el 8 i el 16 d'agost (112%). Va afectar més a les dones i a les persones majors de 65 anys, essent les de 90 anys les més afectades. Posteriorment han existit diferents onades de calor a la ciutat, tot i que no tan intenses. Els efectes de la calor sobre la mortalitat varien segons les característiques socials i econòmiques de les persones i l'entorn físic on viuen.

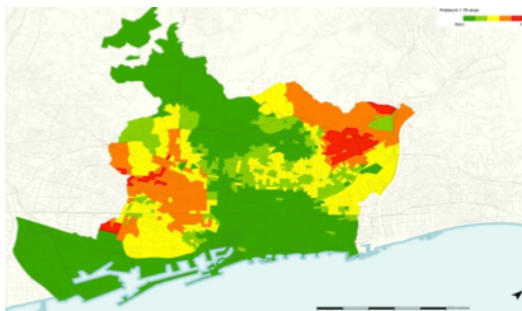


- **Efectes indirectes:** Increment de la freqüència de malalties respiratòries, a causa dels canvis en la qualitat de l'aire i els nivells de pol·len, increment de la incidència de les malalties d'origen alimentari i transmeses per l'aigua i canvis en la distribució geogràfica, l'estacionalitat i la incidència de les malalties infeccioses o dels seus vectors. La disminució de la precipitació pot comportar una major persistència de contaminants atmosfèrics i aquests poden afectar a la salut de les persones. **Tot i que a Barcelona en els darrers anys hi ha hagut tendència a la millora, encara existeixen superacions dels límits reglamentats, sobretot dels NO<sub>2</sub> i especialment en els punts de trànsit intens. Pel que fa a les partícules, es compleixen els valors límits, tot i que es superen els nivells recomanats per la OMS.**

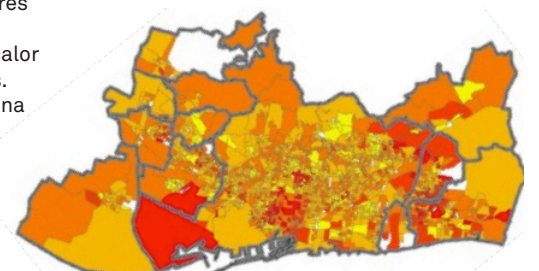


- **Efectes en el benestar social:** Desplaçaments demogràfics de les poblacions afectades a entorns urbans a causa del deteriorament de les condicions ambientals.

Mapa de risc per altes temperatures



Excés de mortalitat enregistrat després de tres dies consecutius de calor per àrees petites. Àrea Metropolitana de Barcelona, 1999-2006.



## MESURES IMPLANTADES

### INSTRUMENTS GENERALS DE PLANIFICACIÓ I GESTIÓ

#### ONADES DE CALOR

- **Pla d'actuació per prevenir els efectes de les onades de calor sobre la salut (POCS).**
- **Pla específic d'emergència municipal per onades de calor,** que contempla:
  - Operatiu preventiu per a les persones vulnerables.
  - Operatiu específic a la via pública.

#### QUALITAT AMBIENTAL

- **Pla d'energia, canvi climàtic i qualitat de l'aire 2011 – 2020.**
- **Pla de millora de la qualitat de l'aire de Barcelona 2015-2018.**
- **Pla de mobilitat urbana 2013 – 2018.**
- **Introducció de millores tecnològiques per a la millora de la qualitat d'aigua i vigilància sanitària a través de l'ASPB.**

#### ACTUACIONS EN RELACIÓ A PLAGUES URBANES

- **Servei de vigilància i control de plagues urbanes (ASPB):** control aus salvatges, insectes, mamífers, etc.
- **Programa de vigilància i control del mosquits.** Projecte Mosquito Alert.

#### CONTROL DE MALALTIES TRANSMESSES PER VECTORS

- **Protocol per a la vigilància i control de les arbovirosis transmeses per mosquits a Catalunya el 2015.**

#### INSTRUMENTS DE SEGUIMENT

- Informe anual sobre l'estat de la salut de la ciutat. InfoBarris.
- Informes detallats d'estadístiques vitals (fecunditat, natalitat, mortalitat..).
- Enquestes de salut generals i a col·lectius específics.
- Documents i informes de seguiment de vigilància epidemiològica.

### ACTUACIONS SUPRAMUNCIPALS EN MATÈRIA D'ADAPTACIÓ AL CANVI CLIMÀTIC

- **Estratègia catalana d'adaptació al canvi climàtic (2013-2020):**
  - Incorporació dels impactes del canvi climàtic a la Llei de salut pública a Catalunya.
  - Desenvolupament d'eines preventives i protocols d'actuació davant dels impactes en els grups més vulnerables.
  - Impuls a la rehabilitació que incorpori criteris bioclimàtics i d'eficiència energètica.
  - Mesures preventives de l'efecte illa de calor.
  - Foment d'una dieta mediterrània.
- **Pla d'adaptació al canvi climàtic de l'AMB (2015):**
  - Mesures d'adaptació dels treballadors exposats a les condicions climàtiques.
  - Reconversió de la flota d'autobusos híbrids o elèctrics, com a mesura per a lluitar contra la contaminació atmosfèrica.

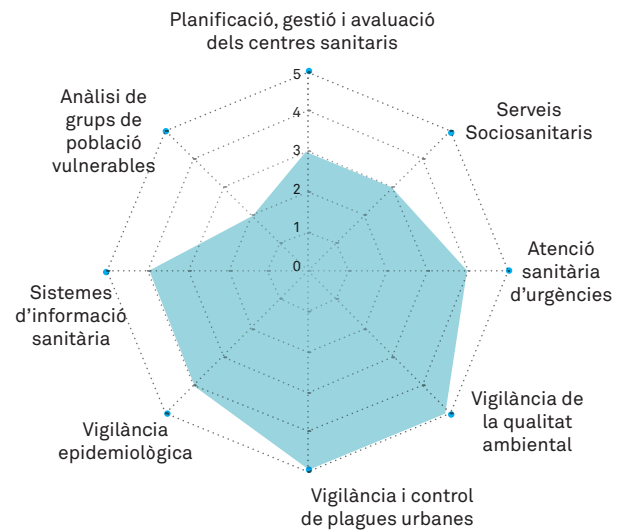
## ANÀLISI DE COMPETÈNCIES

### ACTORS IMPLICATS

	Generalitat de Catalunya	Ajuntament de Barcelona
Planificació, gestió i avaluació dels centres sanitaris	●	●
Serveis Sociosanitaris	●	●
Atenció sanitària d'urgències	⬡	
Vigilància de la qualitat ambiental	▲	▲
Vigilància i control de plagues urbanes	▲	▲
Vigilància epidemiològica	▲	▲
Sistemes d'informació sanitària	▲	▲
Anàlisi de grups de població vulnerables	●▲	●▲

- Competència desenvolupada a través del Consorci Sanitari de Barcelona (CSB)
- ⬡ Competència desenvolupada a través del Servei d'Emergències Mèdiques (SEM)
- ▲ Competència desenvolupada a través de l'Agència de Salut Pública de Barcelona (ASPB)

### EL PAPER DE L'AJUNTAMENT



Nivell 1: Cap mena d'influència / Nivell 2: Informat / Nivell 3: Capacitat d'influència / Nivell 4: Participació en la presa de decisió / Nivell 5: Competència total

## CONCLUSIONS

- 1 El canvi climàtic influeix en els requisits bàsics per a la salut: un aire net, disponibilitat d'aigua potable i aliments suficients i un habitatge segur i suficientment confortable.
- 2 El canvi climàtic pot afectar la disponibilitat de recursos d'aigua, per tal de mantenir els estàndards de qualitat en aquestes condicions, caldrà realitzar més esforços.
- 3 El principal impacte del canvi climàtic sobre la salut de les persones té a veure amb el possible augment de la mortalitat i l'empitjorament de la qualitat de vida de persones més vulnerables als efectes (malalts crònics, gent gran,...) de la calor.
- 4 La ciutat disposa d'un dispositiu existent pel tractament de les onades de calor, en el marc del POCS, tot i que és probable que hi hagi un marge de millora en la resposta a aquestes situacions.
- 5 Els augments de temperatures i el canvi global poden afavorir l'increment de malalties transmeses per vectors, per això cal continuar els protocols de vigilància establerts.

## L'ANÀLISI

	NO	SI
El canvi climàtic afecta a l'àmbit de la salut de Barcelona?	■ ■ ■ ■ ■	●
Disposem d'una avaluació del seu impacte?		●
Existeix una sensibilitat de la ciutadania al respecte?	■ ■ ■ ■ ■	●
Existeix una planificació municipal sectorial que ho té en compte?		●
S'han començat a implantar mesures per adaptar-nos?	■ ■ ■ ■ ■	●
S'ha establert un control i seguiment dels efectes i les mesures?		●
S'han identificat noves mesures que caldria implementar?	■ ■ ■ ■ ■	●