

# **ANNEX:**

## **Espais, mobiliari bàsic i material tècnic a la Fabra i Coats: Fàbrica de Creació**

## PLANTA BAIXA

---

### >>> 1 sala polivalent de 457 m<sup>2</sup> + 1 sala polivalent de 487 m<sup>2</sup>

Espai destinat a l'exhibició de projectes realitzats per residents o organitzadors externs.



Dos espais polivalents que poden funcionar per separat o conjuntament, creant una gran sala, especialment pensats per a activitats públiques. Grans finestrals i múltiples portes d'accés, amb entrada de llum natural i fluorescents, cortines de vellut i estores per enfosquir i millorar la sonoritat.

Un dels dos espais disposa de projector fixe Hitachi CP-X5022WN (5000 lúmens, 1024x768 px, 4:3) amb connexions VGA i HDMI, i una pantalla fixa de projecció frontal motoritzada (4x3 m).

Des de les sales polivalents es pot accedir directament, per unes escales, a les altres plantes de la fàbrica.

### >>> Vestíbul i espai bar de 500 m<sup>2</sup>



## **PRIMERA, SEGONA I TERCERA PLANTA**

---

**>>> Espais i serveis comuns:** zones de socialització a totes les plantes, 3 sales de reunions, wifi, servei de recepció postal, neteja i subministraments (electricitat, aigua i llum).

### **>>> Àrea de treball compartida de 250 m2 (Planta 1)**

Espai de treball diàfan amb quinze taules, destinades fonamentalment a la feina d'oficina, per a creadors i professionals de el sector cultural. Ús de l'espai estable o variable en funció dels horaris.



### **>>> Taules. Arts visuals i multimèdia (Planta 2)**

Taules de treball, cadires, prestatgeries i separadors de lona. Ubicades en grans espais oberts per compartir. Grans finestrals amb llum natural, llum fluorescent i paviment de fusta.



**>>> 6 bucs de 18 m<sup>2</sup> + 3 bucs de 60 m<sup>2</sup>. Creació musical i investigació sonora (Planta 1 y planta 2)**

Nou espais tancats amb clau i aïllament acústic, especialment aptes per a la creació musical i la investigació sonora. Amb llum de fluorescent. Sense equipament tècnic ni mobiliari.



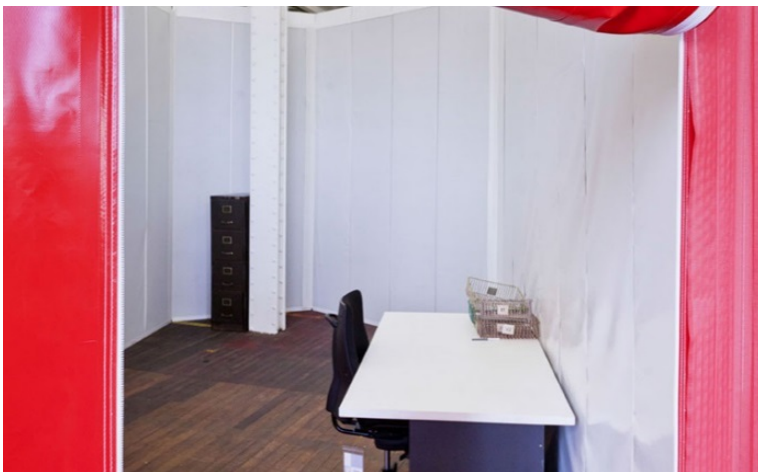
**>>> 6 estudis de 15 m<sup>2</sup>. Creació i edició audiovisual (Planta 1)**

Sis espais tancats amb clau, amb finestres i llum de fluorescent. Sense equipament tècnic ni mobiliari. Aptes per a projectes de creació, producció i edició audiovisual.



**>>> 4 tallers de lona de 16 m<sup>2</sup>. Arts visuals i multimèdia (Planta 2)**

Tallers tancats amb separadors de lona i mobiliari bàsic (cadires, taula i prestatgeria). Amb llum de fluorescent. Aptes per a projectes d'arts visuals i multimèdia.



**>>> 3 sales de 200 m<sup>2</sup> + 3 sales de 100 m<sup>2</sup>. Arts escèniques i arts en viu (Planta 3)**

Sis sales aptes per a la creació en qualsevol de les modalitats escèniques (teatre, dansa, circ) i també activitats performatives. Tenen paviment de parquet (una amb linòleum), especialment pensades per a projectes d'arts escèniques i arts en viu. Amb parets de maó, de vidre i algunes amb parets divisòries modulars, llum natural, de fluorescent i cortines (no s'aconsegueix fosc total). Dotades d'equip d'àudio amb cable minijack (3 taules Yamaha MG4C amb altaveus MackieSRM350w i 3 taules Yamaha MG12XU amb altaveus Yamaha DBR12).



## **MATERIAL DISPONIBLE EN PRÈSTEC**

---

### **PER A TOTS ELS ESPAIS:**

#### **De nivell tècnic bàsic:**

4 projectors de vídeo WXGA (1024x768 px, 4:3) i connexions VGA i HDMI (no USB): 2 HITACHI CP-X2521WN (2700 lúmens), 1 EPSON EB-X8 (2500 lúmens) i 1 Optoma X312 (3200 lúmens)

3 pantalles portàtils de projecció frontal (1,60x1,20 m)

2 TV de 55" Philips 4K i 1 TV de 32" Samsung 320MX-2 amb peu (no Smart TV)

2 altaveus autoamplificats petits Yamaha MSP3

3 micròfons de mà Behringer XM1800S amb cable i peu

#### **De nivell tècnic mitjà (requereix coneixements tècnics):**

2 projectors de vídeo DLP Làser / LED Panasònic Full HD PT-RZ470E

2 taules de so analògiques: Soundcraft EFX de 12 canals i Soundcraft Signature de 16 canals

6 altaveus autoamplificats de gran potència amb peu Mackie 550 W RMS 12"

4 monitors d'àudio Behringer 108D 150W RMS 8"

2 DIs mono Palmer PAN 01 i 2 DIs estèreo Palmer PAN 04

4 micròfons sense fil de mà Shure PG4

2 micròfons Shure sm58 i 2 micròfons Shure sm57

12 focus LED Cameo RGBA Q8W

\*Els espais de la tercera planta disposen d'equip d'àudio amb cable minijack: 3 Yamaha MG4C+srm350w i 3 Behringer epa 900.

### **PER ALS ESPAIS DE LA PLANTA BAIXA (requereix coneixements tècnics):**

3 pantalles de retroprojecció (3x2,10 m de superfície)

2 splitters senyal DMX 5 pins i 1 splitter senyal VGA amb 1 entrada i 4 còpies

2 extender HDMI via RJ45

1 taula de so digital Behringer X32 amb caixetí S16

2 micròfons de taula AKG CGN 99/HL

6 micròfons sense fil de petaca Shure BLX4, amb càpsules de diadema i corbata

2 taules de llums: ETC Smartfade 2496 i Behringer Eurolight 2412

2 dimmers de 6 i 24 canals, amb capacitat de 3 kW i 2 kW, respectivament

29 focus incandescents: 7 PC, 12 Fresnel, 10 PAR 56

3 estructures de truss i accessoris de rigging

20 mòduls de tarima 2x1, alçada 80/60/40 cm, amb dues escales d'accés

200 cadires de plàstic negres ergonòmiques

150 cadires de fusta tipus tisora

12 taules plegables de fusta

1 ordinador portàtil amb Windows 7

Xarxa wifi amb capacitat de 50 MB i 200 usuaris simultanis, en funció de l'ús

\*Un dels espais polivalents disposa de projector fix Hitachi CP-X5022WN (5000 lúmens, 1024x768 px, 4:3) amb connexions VGA i HDMI, i una pantalla fixa de projecció frontal motoritzada (4x3 m).

El material tècnic es prestarà sempre amb reserva prèvia i d'acord amb la seva disponibilitat. De la mateixa manera, si cal, es facilitarà el suport d'un responsable tècnic especialitzat.