

# **Memòria del curs 2013-2014**

**Agenda 21 Escolar de Barcelona  
Escoles + Sostenibles**



**BARCELONA  
ESCOLES  
+SOSTENIBLES**



**L'escola és la protagonista**

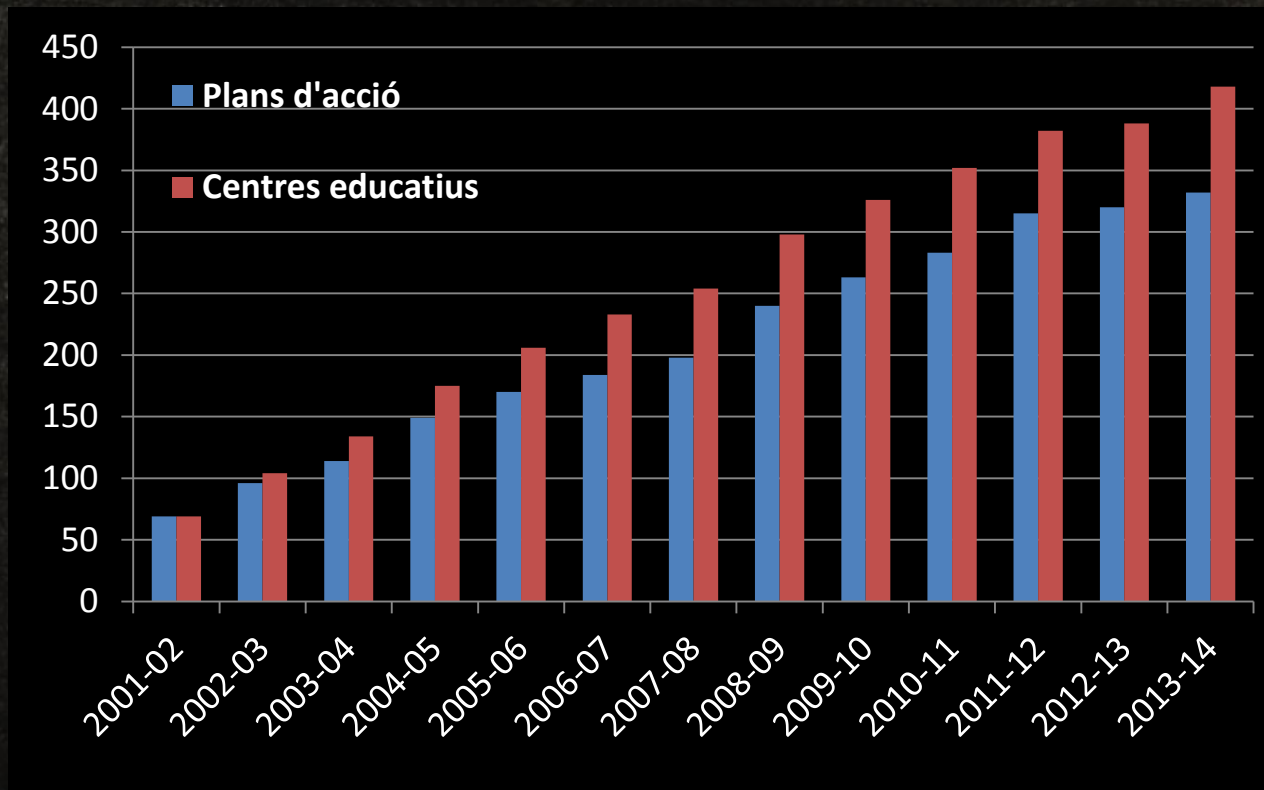
***La ciutat és el millor escenari per aprendre***

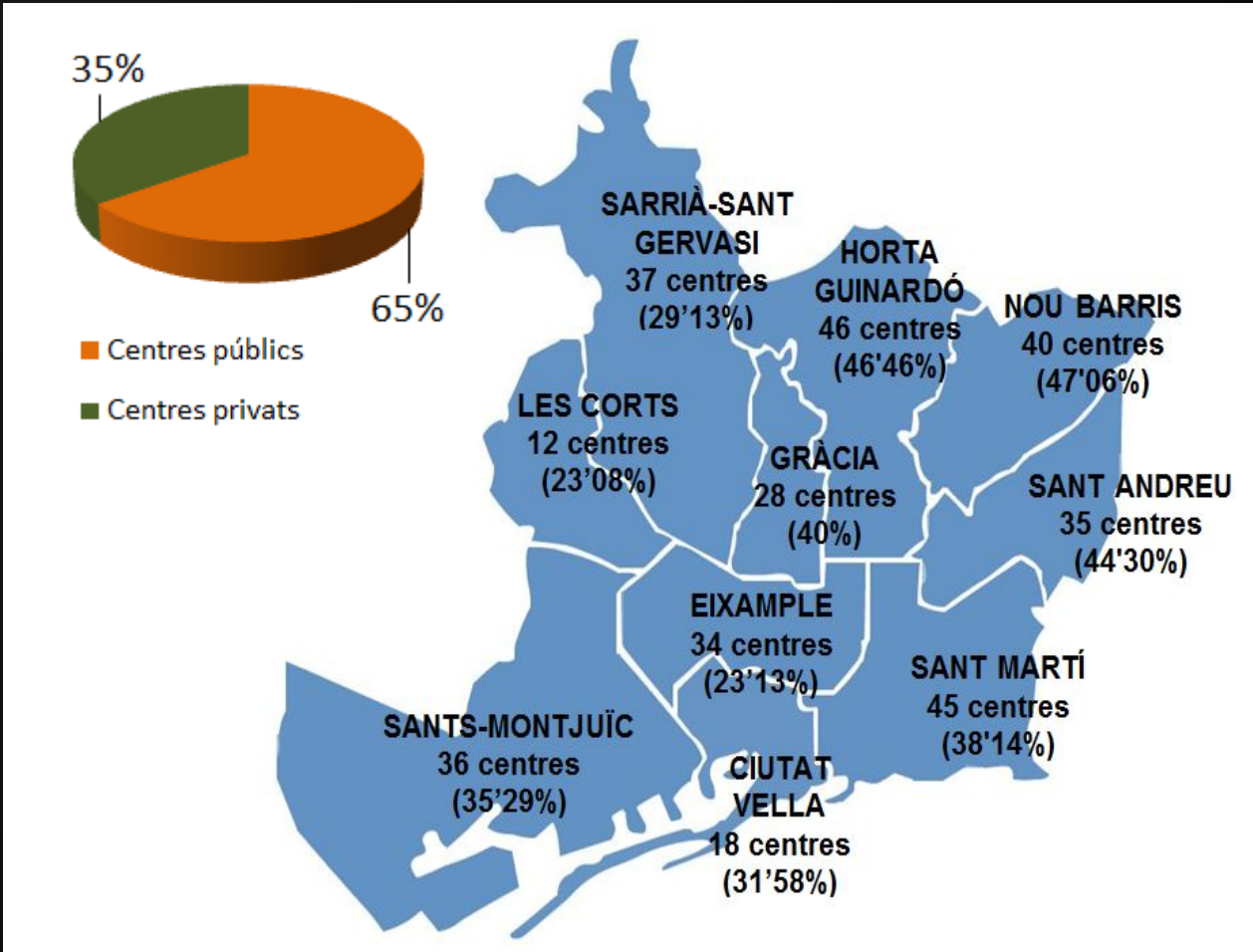
# 332 projectes

✓ 418 centres implicats

✓ 24 centres nous

En els darrers tres cursos s'han incorporat 70 centres





A grayscale photograph of a hand holding a white rectangular card. The card is held up by the fingers, with the thumb visible at the bottom. The card has the word "FEM" printed in a bold, black, sans-serif font. The background is a solid black color.

**FEM**

# Ajudem a desenvolupar els projectes de cada centre

## 293 assessoraments

(57% més que el curs anterior)

**168 realitzats directament al centre educatiu**

(39% més que el curs anterior)

**125 realitzats a la Secretaria del c/ Nil Fabra**

(32% més que el curs anterior)

**175 professors i professores assessorats  
a la Secretaria del c/ Nil Fabra**

(25% més que el curs anterior)



**Assessorament  
als centres**

# 21 propostes diferents en 88 sessions de formació de professorat

## 1.772 professors/es han participat\*

(62% més que el curs anterior)

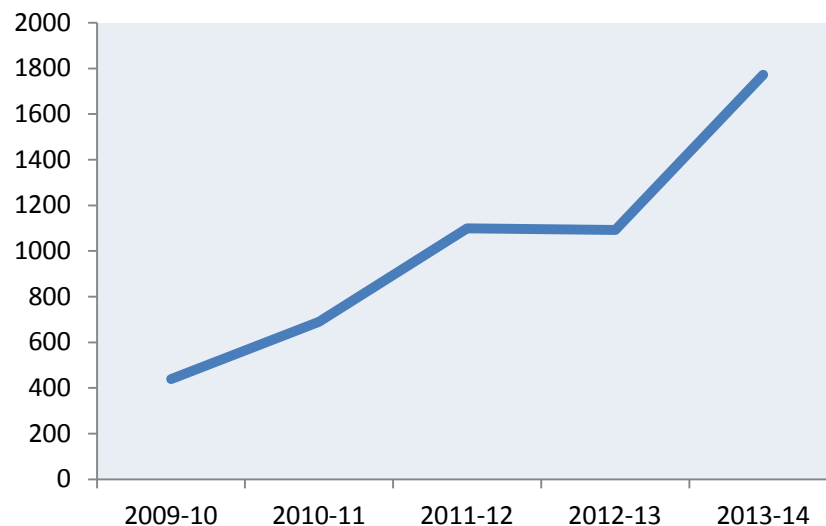


Formació del  
professorat

\*Nombre d'inscripcions de professorat a les sessions de formació. La taula mostra l'evolució en els darrers 5 anys.

**180 hores de formació**

(10% més que el curs anterior)



Compartim experiències entre centres...

2.920 persones han participat



Accions  
d'intercanvi

### 34 actuacions aquest curs

- 🌍 Trobades a barris i a districtes
- 🌍 Bioblitz Barcelona
- 🌍 Festival de Cinema de Medi Ambient
- 🌍 Apropa't als parcs
- 🌍 Embolcalls + Sostenibles
- 🌍 Ens ho mengem tot
- 🌍 ...



...especialment en els actes de signatura i de cloenda

**922** persones han assistit  
(en representació de **149** centres educatius)

Fira de mostres, festa, taller,  
intercanvi, xarxa, espai compartit,  
aprenent dels altres, transformant  
el territori...

Actes de  
cloenda i de  
signatura



# Donem resposta a la comunitat educativa

## 7.171 consultes ateses



Servei de  
consultes

Consultes de temàtiques com la biodiversitat, residus, energia, participació, comunicació, mobilitat, aigua, soroll, malbaratament alimentari, alimentació, consum, responsabilitat social corporativa, economia verda, qualitat de l'aire, compres responsables, horts, patis, compostadors, materials didàctics... i de la pròpia gestió del programa.

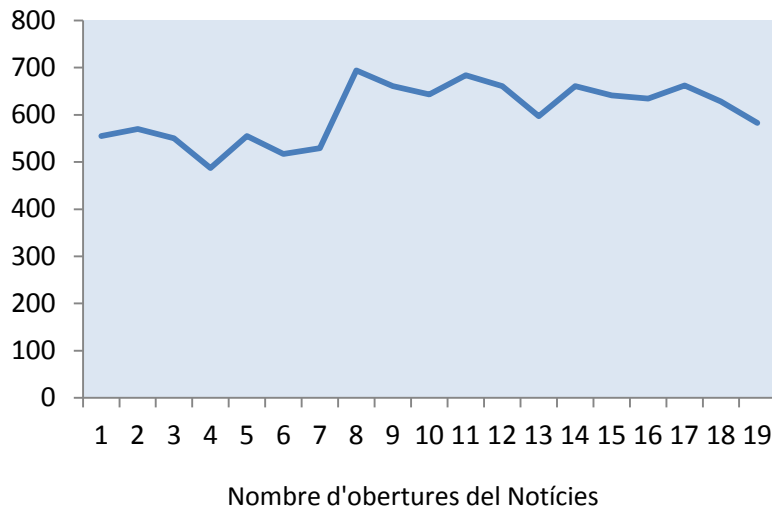
**307 ateses presencialment  
a la Secretaria del c/ Nil Fabra**

**1.678 ateses per telèfon  
5.186 ateses per correu electrònic**

# Informem, fem difusió i proposem recursos

## 2.110 subscriptors del *Notícies*

*19 butlletins quinzenals*  
*29'42% d'obertura de mitjana*  
*105 notícies publicades de les escoles*



**Relacions per @ de la Secretaria:**  
**74.134 correus emesos**



**Informació i comunicació**

Oferim recursos per fer possible els projectes centres

18.404 recursos



**Recursos**  
**didàctics**

- 🌍 Guies de l'Agenda 21 Escolar
- 🌍 Llibres
- 🌍 Espècies vegetals del viver municipal
- 🌍 Compostadors
- 🌍 Mobiliari urbà per ser reutilitzat
- 🌍 Troncs procedents de podes
- 🌍 Pòsters
- 🌍 Visites del PVME
- 🌍 Contes
- 🌍 Embolcalls reutilitzables
- 🌍 Pissares i calendaris del malbaratament
- 🌍 Informació escrita
- 🌍 etc...

# Els recursos de l'SDEA i el món educatiu formal

## 992 recursos lliurats en préstec



Servei de  
Documentació  
d'Educació  
Ambiental

**441 consultes dels centres educatius**  
(58% del total de consultes)

*139 consultes d'estudiants (32%)*

*302 consultes de professorat (68%)*

**sdea** SERVEI DE DOCUMENTACIÓ  
D'EDUCACIÓ AMBIENTAL

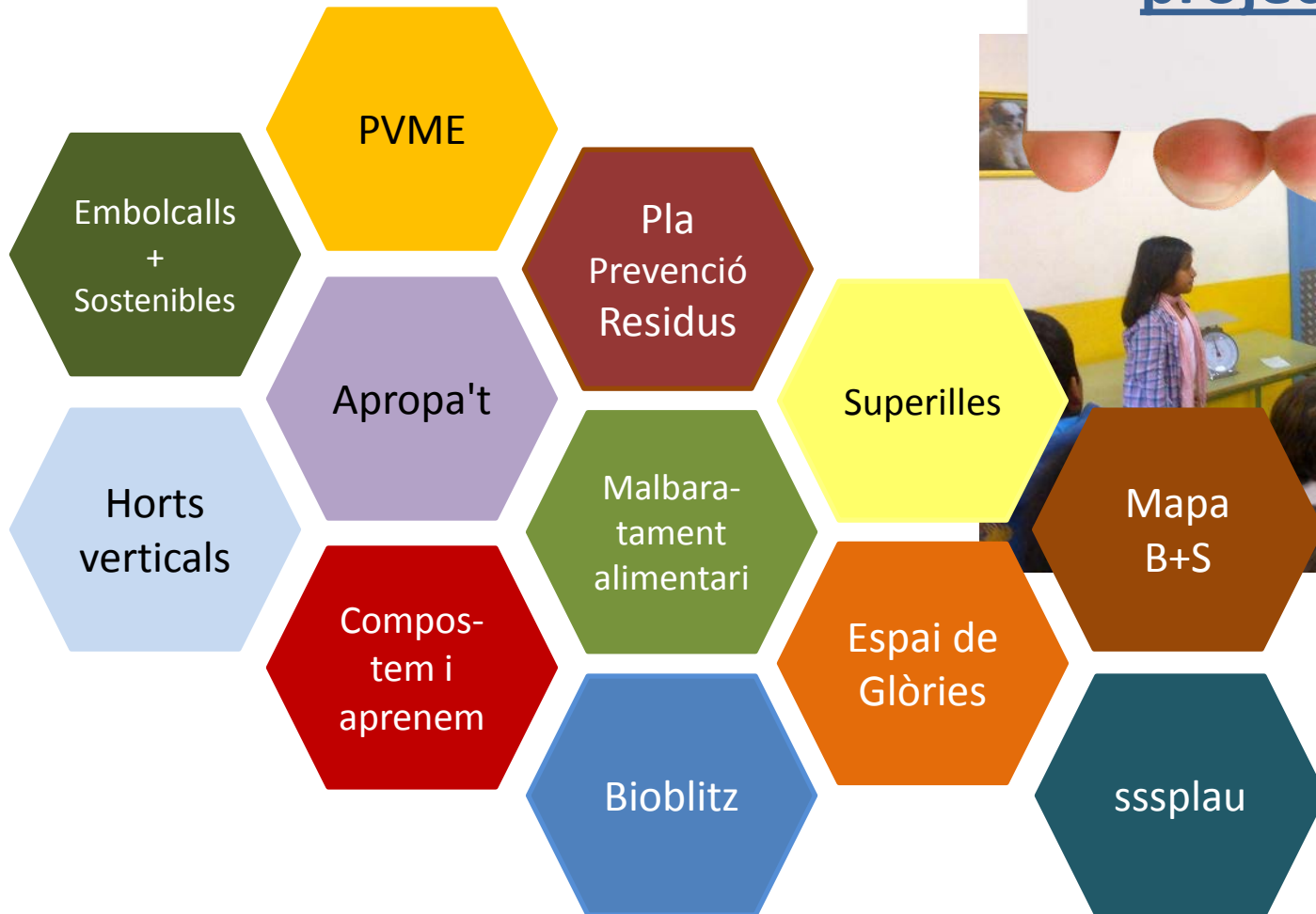
El SDEA ha atès 714 consultes presencials  
al servei del c/ Nil Fabra

A grayscale photograph of a hand holding a white rectangular card. The card is held up by the thumb and index finger, with the other fingers visible above the top edge. The background is a solid dark gray. The text on the card is in a bold, sans-serif font.

**SOM  
XARXA**

# a Barcelona

Compartint  
projectes



# a Catalunya

Compartint  
projectes



**Generalitat  
de Catalunya**

El rol de l'escola en la lluita  
contra el malbaratament alimentari  
21.11.2013, Barcelona



St. Cugat del Vallès



Vic



# al món

## Compartint projectes



Congrés de joves sobre el canvi climàtic (Alemanya)



Grupo ESenRED (Segovia)



4t Congrés Internacional de Psicologia Ambiental (Catalunya)



- Red de Escuelas para la Sostenibilidad (La Rioja)
- I Encuentro de Educación Ambiental en las ciudades (Saragossa)
- Escoles i ciutat (València)
- Congreso Juvenil Internacional OCEANTICA 14 (Galícia i Portugal)
- Posibilidades y dificultades de las A21 escolares (Eivissa)
- Visita de tècnics del programa A21E de l'Ajuntament de Màlaga



Visita de representants de Kyoto Prefectural University (Japó)

Amb la col·laboració de:





**Ajuntament  
de Barcelona**